

I SKOLAN

PÅ EGEN HAND

Skolmaterial från Marinmuseum



MARINMUSEUM
KARLSKRONA

Örlogsstaden Karlskrona och Marinmuseum

Karlskrona var i flera hundra år en viktig plats för Sveriges flotta, den del av militären som har ansvar för krig till sjöss.

Varför just Karlskrona, kan man undra, en småstad i ett hörn av Sverige? Det fanns faktiskt flera bra skäl. När Karlskrona grundades på 1600-talet var Sveriges största fiende Danmark. Att flottan låg i Stockholm, långt ifrån fienden, var inte så smart. Då var det bättre att ha krigsfartygen i södra Sverige, så att danska anfall kunde stoppas i tid. Andra fördelar var att Karlskrona ligger på en ö och skyddas av andra öar, och att vattnet runt omkring inte fryser till is så lätt.

Stumholmen, ön där Marinmuseum ligger, var en stor militär arbetsplats från 1600-talet och ända fram till 1970-talet. Här byggde man krigsfartyg och galjonsfigurer, man tillverkade rep, trätunnor och verktyg och utvecklade kanoner och andra vapen. Under 1700-talet var det faktiskt landets största arbetsplats. Tack vare flottan var Karlskrona under en tid Sveriges tredje största stad, efter Stockholm

och Riga. (I dag är Riga huvudstad i Lettland, men då tillhörde staden Sverige).

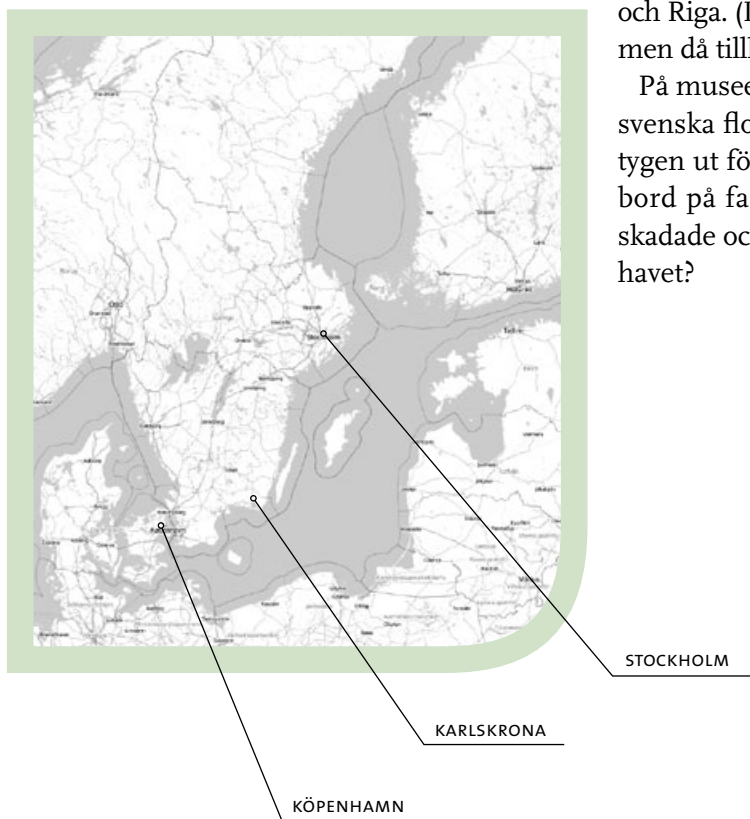
På museet kan du lära dig massor om den svenska flottans historia. Hur såg krigsfartygen ut för 300 år sedan? Vad åt man ombord på fartygen? Hur tog man hand om skadade och sjuka? Hur hittade man rätt på havet?

ÖRLOG – ÄR DET NÅGOT MAN STOPPAR I ÖRONEN?

Nej, örlog är ett gammalt ord som betyder "krig till sjöss".

Ett örlogsfartyg är ett annat namn för krigsfartyg.

En örlogsflagga är en särskild flagga på ett lands krigsfartyg.



Klart skepp!

Du är sjöman ombord på ett svenskt krigsskepp. Vad tror du kaptenen vill att du ska göra när han med bestämd röst ropar följande ute till havs? Sätt er i smågrupper och diskutera. Försök klura ut vad kommandona betyder.

1 **ALLE MAN PÅ DÄCK!**

2 **KLART SKEPP!**

3 **ELD UPPHÖR!**

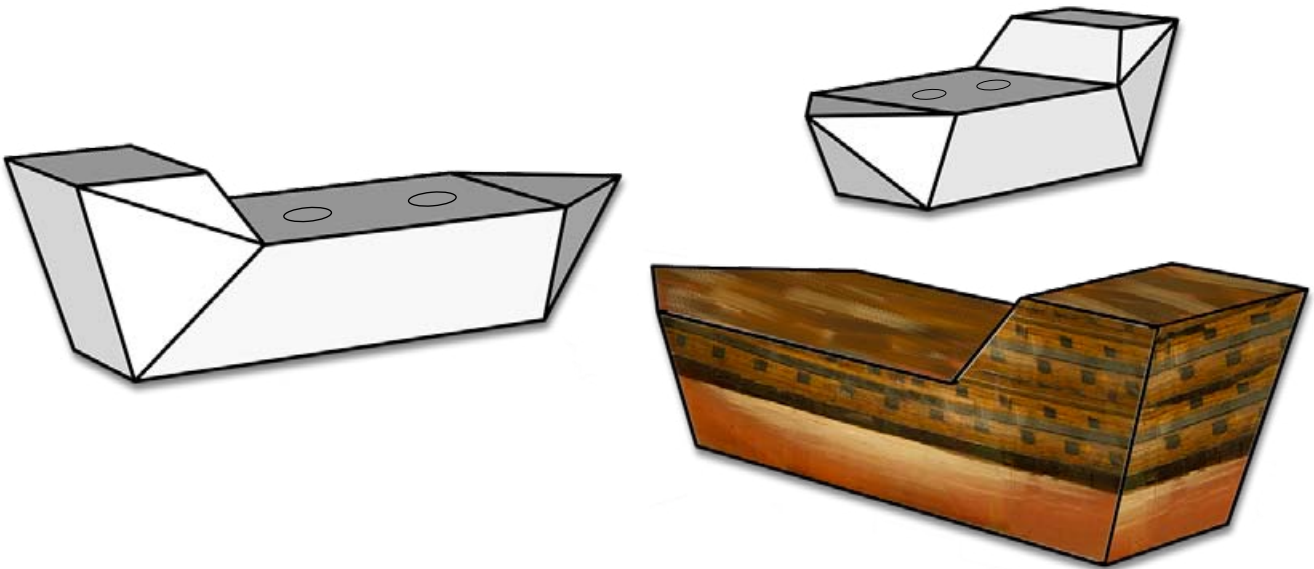
4 **REVA STORSEGLET!**

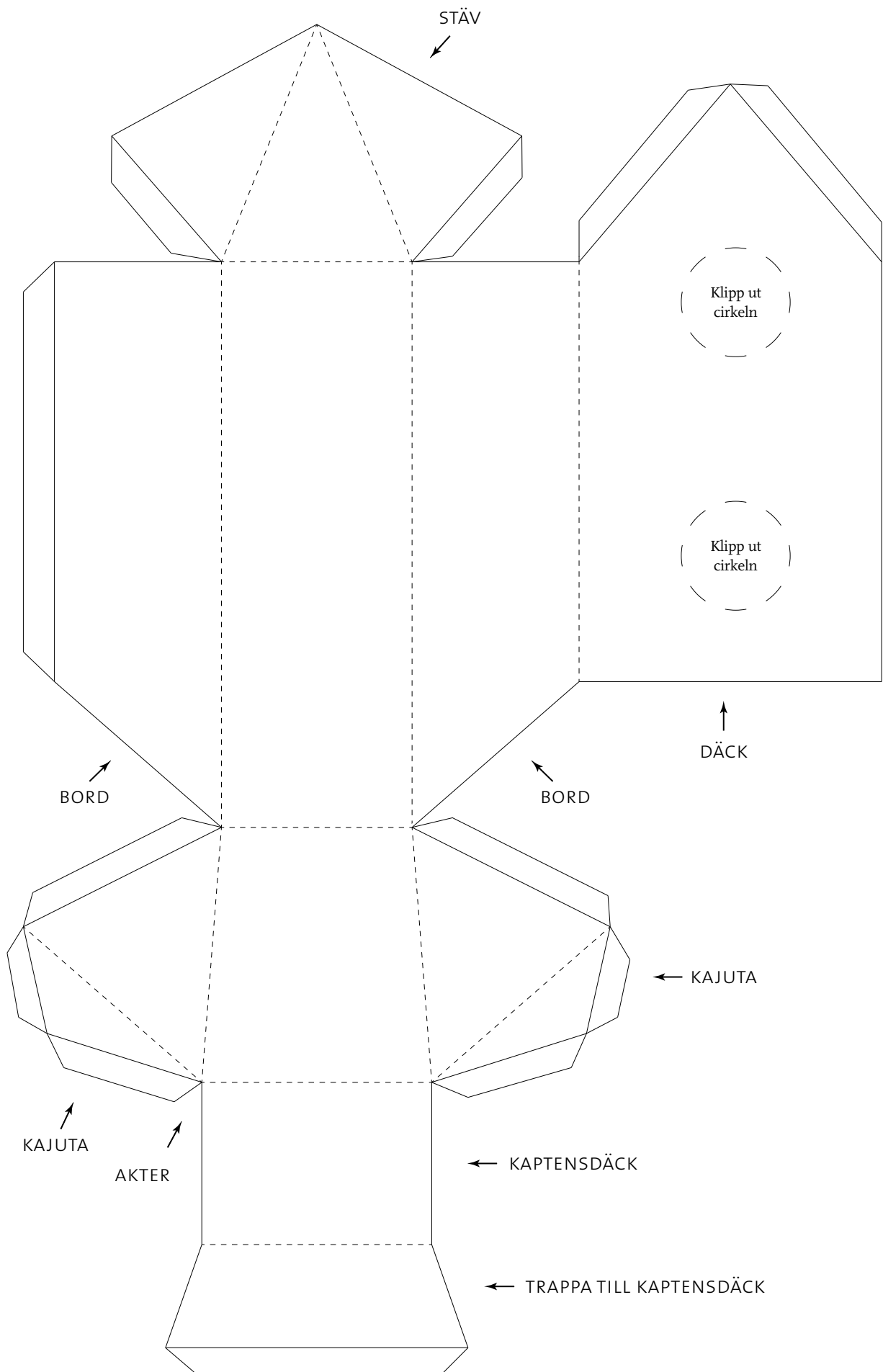
5 **FIRA SLUPEN!**

6 **MAN ÖVER BORD!**

Bygg ditt eget skepp

1. Börja med att färglägga skeppet på nästa sida.
2. Klipp ut skeppet. Följ ytterlinjerna på modellen när du klipper.
3. Vik ihop skeppet efter de streckade linjerna. Använd en tandpetare som mast, och klipp ut en liten papperslapp som segel.
4. Stick tandpetaren genom seglet och sätt fast den på skeppet.
5. Lycka till!





Poängpromenad

Till läraren:

Avrunda museibesöket med en poängpromenad! Klipp ut frågorna och sätt upp dem i klassrummet eller på skolgården dagen efter besöket. Ni kan också ordna en frågetävling i klassrummet. Läs upp frågorna högt och låt eleverna svara muntligt.



1. ETT ÖRLOGSFARTYG ÄR ...

- 1. ... ett extra lyxigt fartyg
- x. ... ett krigsfartyg
- 2. ... ett fraktfartyg



2. VAD HITTAR MAN I ETT TYGHUS?

- 1. Uniformer och andra kläder
- x. Segel och flaggor
- 2. Vapen

Poängpromenad



3. UNGA POJKAR SOM UTBILDADES TILL SJÖMÄN PÅ FARTYG KALLADES FÖR ...

- 1. ... skeppsgossar
- x. ... ungtuppar
- 2. ... minimatrosar



4. VAD FICK MAN *INTE* ATT ÄTA OMBORD PÅ KRIGSFARTYGEN?

- 1. Fläsk
- x. Ärtor
- 2. Tomater



5. VAD KAN MAN ANVÄNDA FÖR ATT HISSA TUNGA FÖREMÅL UPP OCH NER?

- 1. Bestick
- x. Block
- 2. Kompass

Poängpromenad



6. VEM AV FÖLJANDE MÄN VAR EN KÄND SKEPPSBYGGARE PÅ 1700-TALET?

1. Fredrik Henrik af Chapman
- x. Carl von Linné
2. Paul Anka



7. TÅGVIRKE ÄR ...

1. ... en lång repstege som man använder för att klättra upp i en mast
- x. ... tjock plåt som man bygger ånglok av
2. ... olika slags rep, linor och trossar



8. EN FÄLTSKÄR HAR TILL UPPGIFT ATT ...

1. ... ta hand om sårade och sjuka soldater
- x. ... laga maten ombord på ett fartyg
2. ... sköta kanonerna ombord på ett krigsfartyg

Poängpromenad



9. VARFÖR VAR JUST KARLSKRONA EN BRA PLATS FÖR DEN SVENSKA FLOTTAN?

1. Eftersom Karlskrona ligger vid havet fanns det många duktiga sjömän där.
- x. Det var hög arbetslöshet i Karlskrona på 1600-talet, så det passade bra att lägga en stor arbetsplats där.
2. Från Karlskrona hade man bra koll på Sveriges största fiende – Danmark.



10. VAD ÄR DET HÄR?

1. En kompass
- x. Ett timglas.
2. En passare



FACIT TILL POÄNGPROMENADEN:

- | | | |
|------|------|-------|
| 1. X | 5. X | 9. 2 |
| 2. 2 | 6. 1 | 10. X |
| 3. 1 | 7. 2 | |
| 4. 2 | 8. 1 | |

Fyra hörn

TILL LÄRAREN:

Nedan finns ett antal frågor om livet på ett krigsfartyg. Så här kan du arbeta med dem:

1. Ställ en fråga i taget och ge fyra möjliga svar. Låt varje svar motsvara ett hörn i klassrummet och säg till eleverna att ställa sig i det hörn som stämmer med deras svar.
2. Låt hörnkamraterna berätta för varandra varför de valde just det hörnet. Den som ändrar sig får byta hörn.
3. Fråga varje hörn varför de valde just det hörnet.

1. VILKET ÄR VÄRST?

- a. att vara sjösjuk
- b. att bara få halvrutten mat att äta
- c. att vara hemifrån i ett halvår
- d. att alltid behöva lyda kaptens order

2. VAD SKULLE DU VARA MEST RÄDD FÖR PÅ HAVET OM DU VAR SJÖMAN PÅ ETT KRIGSFARTYG?

- a. stora vågor
- b. odjur i havet
- c. fiendeskepp
- d. klättra upp högst upp i storseglet

3. VILKET JOBB OMBORD PÅ SKEPPET VILL DU HELST HA?

- a. fältskär
- b. kapten
- c. kock
- d. skeppsgosse

4. VILKET ÄR MODIGAST?

- a. att hjälpa en skadad kamrat mitt under en strid
- b. att säga emot ett befäl
- c. att inte springa och gömma sig när fienden närmar sig
- d. att klättra längst upp i masten

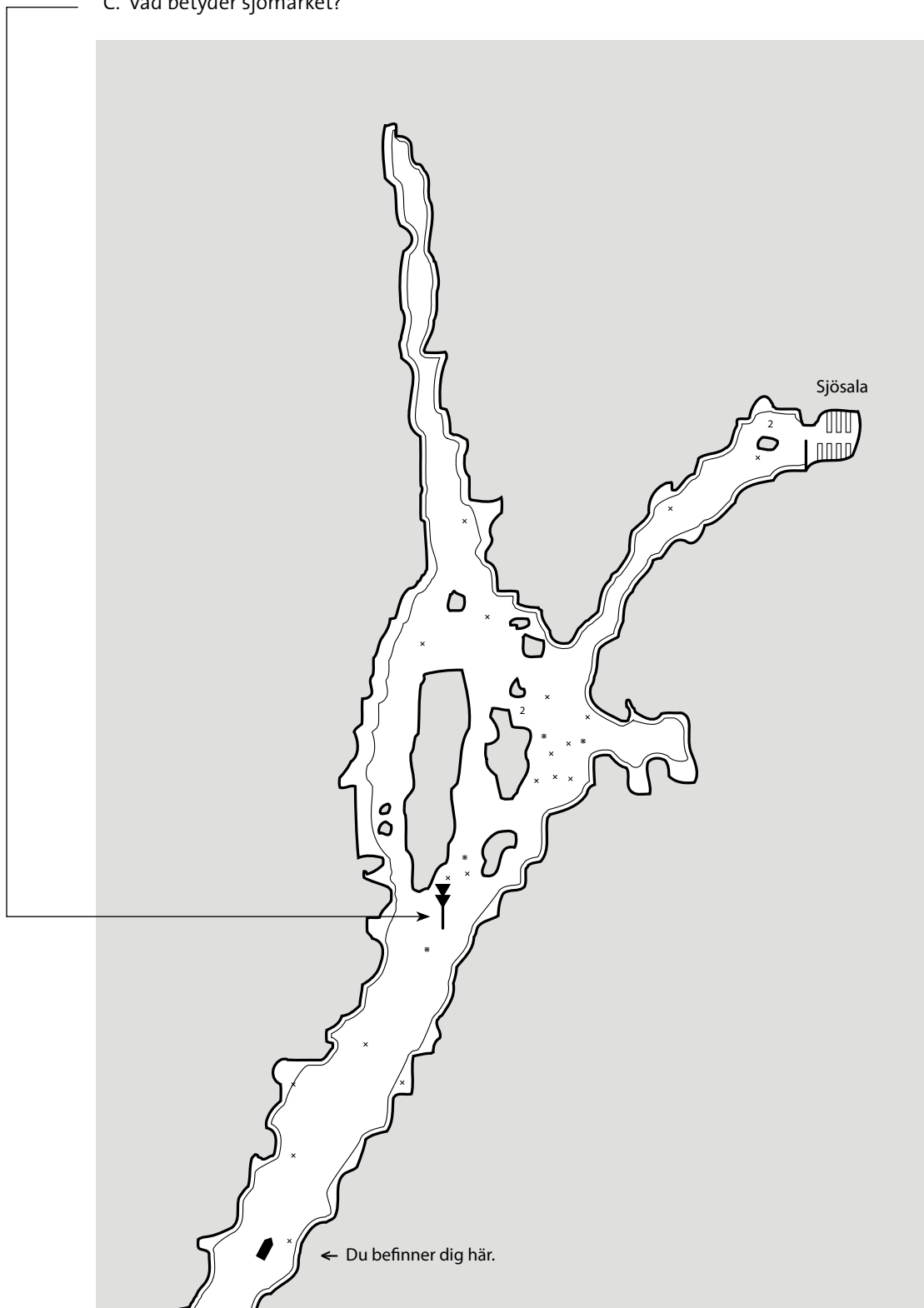
5. VAD VILL DU HELST LÄRA DIG?

- a. att skjuta kanon
- b. att knyta knopar
- c. att dyka
- d. att navigera

Navigera i ett sjökort

I detta sjökort finns det områden och platser du absolut bör undvika när du som kapten styr ditt skepp mot Sjösala.

- Rita in vilken väg du tänker ta din båt från den markerade platsen till hamnen.
- Markera med varningsfärg alla ställen du absolut bör undvika.
- Vad betyder sjömärket?



Gör klart serien

Man på väg över bord!

